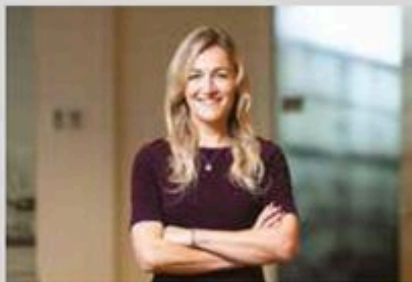




## Společné jmění manželů a dědictví



**Veronika Bočanová**, partnerka advokátní kanceláře Havel & Partners, přibližuje, co patří do společného jmění manželů a jak se takový majetek dělí v případě smrti jednoho z manželů.

### ► Co obvykle spadá do společného jmění manželů (SJM)?

Okamžikem uzavření manželství vzniká i SJM. Jeho součástí je vše – aktiva i pasiva –, co jste oba získali za trvání manželství, až na několika výjimkách. Mezi ně patří například darované či zděděné věci. Neřadí se sem ani věci pro osobní potřebu, například oblečení nebo hygienické potřeby, dluhy převzaté bez souhlasu druhého mimo rámec běžných rodinných záležitostí i další výjimky.

### ► Co se stane se SJM, když jeden z manželů zemře?

V řízení o pozůstalosti se nejprve řeší otázka, co do SJM patří a co ze SJM připadne na pozůstalého manžela, až pak se zbylá část připadající na zemřelého manžela bude dělit mezi dědice. Postup můžeme ukázat na příkladu rodiny Boháčových. Pan a paní Boháčovi jsou manželé, mají dvě děti. Neuzavřeli žádnou SJM modifikující smlouvu ani nesepsali závěť. Pan Boháč náhle zemře. Vypořádání majetku se bude v takovém případě řešit čistě podle zákonných pravidel. Manželce připadne polovina SJM a polovina připadající na pana Boháče půjde dál do řízení o pozůstalosti. V jeho rámci se pak tento díl rozdělí rovným dílem mezi dědice první třídy, kterými jsou právě manželka a obě děti.

### ► Je možné společné jmění manželů upravit během manželství?

SJM lze již za života upravovat takzvanou modifikační smlouvou. Manželé mohou společné jmění zúžit, nebo naopak rozšířit, vyhradit vznik SJM až ke dni zániku manželství nebo si sjednat režim oddělených jmění, což fakticky znamená, že SJM vůbec nevznikne nebo nebude do budoucna existovat. To vše včetně případné závěti má pak vliv na vypořádání pozůstalosti. ●